

Dethleffs
winterproof

KEIN ZUTRITT FÜR VÄTERCHEN FROST UND FRAU HOLLE

Tipps & Tricks
fürs Wintercamping



Dethleffs
Ein Freund der Familie



**Wer aus dem Allgäu kommt,
kennt keine Winterpause**



365 Tage Camping-Spaß

mit Dethleffs Caravans

Das Allgäu – Dethleffs Firmensitz seit 1931 – ist mit seinen langen Wintern und viel Schnee ein beliebtes Winterreiseziel. Nicht umsonst eilt Dethleffs der Ruf eines echten Winterexperten voraus. Das erkennen Sie an Standards wie der AirPlus Dachschrank-Hinterlüftung und einem besonders stark isolierten Aufbau, aber auch an der Möglichkeit, bei den meisten Modellen eine komfortable Warmwasserheizung mit getrennten Heizkreisläufen, innenliegende Abwassertanks oder optionale Rahmenfenster zu ordern.

Winterfest: Dethleffs Winterkomfort-Pakete

Einzigartige Spezialität von Dethleffs sind die optionalen Winterkomfort-Pakete, mit denen echte Winterfans selbst bei eisigen Temperaturen Wintercamping genießen können. Viele Details sorgen hier für den perfekten Winterspaß, wie z. B. der Einsatz von hochverdichtetem XPS-Schaum als Isoliermaterial, einer leistungsstarken Warmwasserheizung und isolierten und beheizten Abwasserleitungen, wodurch ein Einfrieren des Wasserkreislaufes ausgeschlossen wird. Äußerst angenehm ist die, je nach System elektrisch oder mit Warmwasser betriebene, Fußbodenerwärmung.

**Erleben Sie Wintercamping ganz neu –
mit wintertauglicher Fahrzeugtechnik vom Winterspezialisten Dethleffs.**





So wird Ihr Fahrzeug winterfit



+ AirPlus hinterlüftet die Dachschränke und verhindert so die Bildung von Kondenswasser



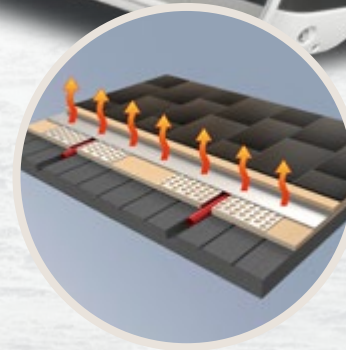
+ Beheizter und isolierter 42 l Abwassertank: hier friert auch bei Minustemperaturen nichts ein (Nur bei Baureihe „Generation Scandinavia“ enthalten)



+ XPS-Isolierung und 34 mm Wand- und 42 mm Bodenstärke für beste Dämmung auch bei eisigen Temperaturen



+ Die Wasserleitungen werden direkt auf den Heizrohren verlegt und so vor Einfrieren geschützt (Abb. Warmwasserheizung)



+ Ob Warmwasser oder elektrisch: Die Fußbodenheizung sorgt für wohlig warme Füße und gleichmäßige Wärmeverteilung

Dethleffs Raumklima-Systeme

Für Wohlfühl-Atmosphäre auch im Winter

AirPlus Dachschrank-Hinterlüftung

Wo warme Luft schnell abgekühlt wird, entsteht Feuchtigkeit – im Caravan vorrangig an der Außenwand, wenn es draußen sehr kalt ist. Mit dem AirPlus-System hinterlüften wir die Dachschränke und installieren so einen Lüftungskreislauf, der die Bildung von Kondenswasser von vornherein verhindert. Das Ergebnis: gesunde Raumlufth ohne Schimmelbildung oder Stockflecken.

Erstklassige Isolationswerte

Je besser die Isolation Ihres Fahrzeugs ist, desto weniger Energie müssen Sie für Heizen oder Klimatisieren aufwenden. Der Wohnaufbau Ihres Dethleffs Caravans besteht aus besonders dicken Sandwichelementen mit 34 mm Wandstärke und 42 mm Bodenstärke – überdurchschnittliche Werte, die für eine erstklassige Isolierung stehen.

Prima Klima mit der Premium Warmwasserheizung

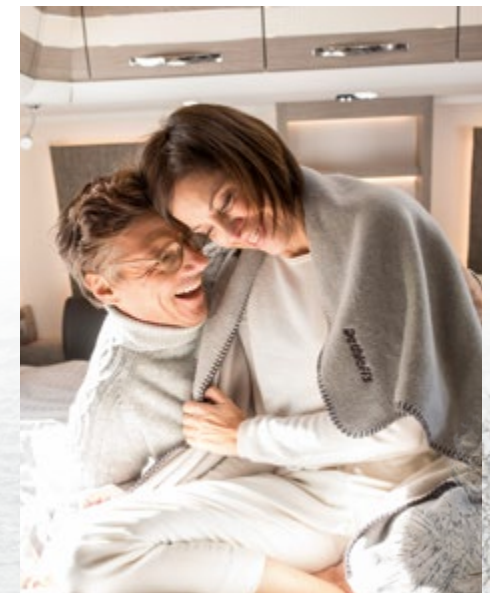
Die Premium Warmwasserheizung sorgt für eine besonders wohlige und gleichmäßige Wärmeverteilung im ganzen Fahrzeug. Sie arbeitet ohne Gebläse und ist daher ideal für Allergiker. Kombiniert mit der optionalen Fußbodenheizung freuen sich auch alle Barfußläufer über ein optimales Wohnklima.



Gut isoliert: Wandstärke 34 mm, Bodenstärke 42 mm



Das AirPlus-System verhindert die Bildung von Kondenswasser



Wohlige Wärme wie zu Hause

Der Winterproof-Härtetest

Für Wohlfühl-Atmosphäre auch im Winter

Ein schwedischer Winter kann kalt sein. Vor allem in der Kältekammer von unserem schwedischen Zulieferer für Caravan Warmwasserheizungen. Hier haben wir die Winterqualitäten unserer Allgäuer Caravans auf Herz und Nieren geprüft. Mit einem echten Härtetest für den Dethleffs Caravan mit Winterkomfort-Paket, bei -30°C live unter den Augen von skandinavischen und deutschen Journalisten.

Und so wurde getestet:

Für den Test nach DIN EN 1645-1 wird das Fahrzeug auf -15°C heruntergekühlt, die Temperatur im Innenraum muss nach 4 Stunden wieder bei angenehmen 20°C liegen. Unser Allgäuer Caravan erreichte die $+20^{\circ}\text{C}$ bereits in 2,5 Stunden. Und steckte auch den Dethleffs Härtetest ganz locker weg: das Außenthermometer zeigte dabei frostige -30°C . Und Innen? Mollig-warme Temperaturen und zufriedene Gesichter bei Technikern und Journalisten.

Wintertauglich oder winterfest?

Wintertauglich bedeutet, dass bei Außentemperaturen von 0°C der Innenraum dauerhaft auf 20°C erwärmt werden kann. Das gilt für alle Serienfahrzeuge von Dethleffs.

Winterfest ist ein Fahrzeug für die meisten Hersteller bei Norm-Prüfstufe 3 der DIN EN 1645-1. Dabei muss ein komplett ausgekühltes Fahrzeug bei -15 Grad innerhalb von nur vier Stunden auf $+20$ Grad aufheizen.



Dethleffs Testteam in Schweden



Prüfen der Temperaturen mithilfe einer Wärmebildkamera



Tipps & Tricks

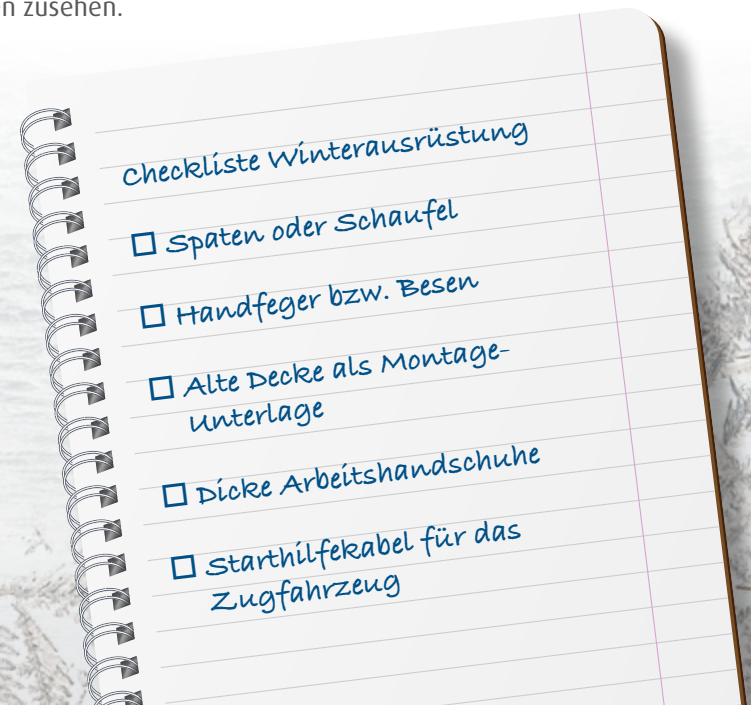
So machen Sie Ihren Caravan winterfit

Glitzernder Schnee und zauberhafte Winterlandschaften lassen sich im wohligen warmen Caravan am besten genießen. Damit Ihr Wintermärchen perfekt wird, braucht es jedoch noch etwas Vorbereitung. Hier die wichtigsten Tipps für ein wirklich winterfittes Fahrzeug.

- + Fahrzeugausrüstung mit Winterutensilien ergänzen (siehe Checkliste rechts).
- + Gewicht auf der Antriebsachse vom Zugwagen bringt Traktion und hilft beim Rangieren auf Schnee und Eis.
- + Vor Fahrtantritt den Caravan von Schnee befreien: Sich lösende Schnee- und Eismassen können andere gefährden.
- + Attraktive Campingplätze sind oft ausgebucht – rechtzeitig nachfragen und reservieren.

- + Caravan möglichst nicht unter tief verschneiten Bäumen abstellen. Lösen sich Schnee und Eis, können Dachlüfter beschädigt werden.
- + Brettchen oder spezielle Teller unterlegen, damit die Kurbelstützen nicht einsinken und festfrieren.
- + Zwangsbelüftungen für Fahrzeug und Gasanlagen immer frei halten, notfalls Schnee unter dem Fahrzeug wegräumen.
- + Den Abgaskamin der Gasheizung schnee- und eisfrei halten.
- + Stromkabel so verlegen, dass sie nicht festfrieren können oder beim Schneeräumen beschädigt werden.
- + Feuchtigkeit im Innenraum vermeiden, Kleidung draußen abklopfen. Morgens und nach dem Kochen stoßlüften.
- + Die Handbremse öffnen, damit Gestänge, Züge und Bremsbacken nicht festfrieren (Caravan mit Unterlegkeilen gegen Wegrollen sichern).

Und dann mit einer gemütlichen Tasse Tee dem Schneetreiben zusehen.
Viel Spaß.



Tipps & Tricks

Praktisches Winterzubehör



Um die Wintereignung Ihres vorhandenen Fahrzeugs zu verbessern gibt es das passgenaue Winterzubehör, direkt bei Dethleffs Original Zubehör. Auch Fachhändler wie Movera bieten viele sinnvolle Ergänzungen an.

Bei Caravans mit Dachkamin ist bei viel Schnee eine **Kaminverlängerung (1)** sinnvoll; zudem gibt es spezielle Windschutz-Abdeckungen. Bei Heizsystemen mit Seitenwand-Kaminen besteht die Gefahr, dass Kondenswasser gefriert und die Abluft behindert. Spezielle **Aufsätze (2)** verhindern die Eisbildung. Wer mit Gas heizt, ist mit einer Reserveflasche gut beraten. Lästig nur, wenn nachts ein Flaschentausch ansteht. Die **DuoControl CS (3)** stellt für Sie automatisch auf die volle Flasche um. Je tiefer die Temperaturen, desto besser sollte die Isolierung ausfallen. Dämmen Sie die Fenster zusätzlich mit **Thermomatten (4)**. **Radabdeckungen und Taschen (5)** für die Kederleiste sorgen dafür, dass im Winter kein kalter Wind unter dem Fahrzeug ins Vorzelt weht.



Wasser-Installationen können Sie mit dem universell einsetzbaren **EisEx-Heizkabel (6)** schützen, das mit den Rohren der Abwasserführung verlegt wird und über 12 Volt seine Wärme entfaltet. Achtung: Eine passende Anschlusskonfektionierung ist erforderlich und für den 230 Volt Betrieb braucht es einen entsprechenden Trafo. Echte Wintercamper schwören auf eine Fußbodenheizung. Sie lässt sich als elektrische Variante ebenfalls nachrüsten. Dazu gibt es spezielle **Heizmatten (7)**, die unter jeden für Fußbodenheizung geeigneten Teppich verlegt werden können. Sie ist über Zeitschaltuhr, Thermostat oder Dimmer regelbar und es gibt 12- und 230-Volt-Ausführungen.

Weitere Informationen bei Ihrem Dethleffs Handelspartner oder unter www.dethleffs-original-zubehoer.com



Wintercamping

Die coolsten Plätze auf einen Blick!

Nicht nur ein Dethleffs sollte perfekt auf Winter eingestellt sein, sondern auch der Campingplatz. Zum Beispiel mit beheiztem Skiraum oder wohlig warmer Sauna. Hier ein paar ausgewählte Winterkomfort-Spezialisten:

- + Zugspitze Activ & Familienresort – Tirol, www.zugspitze-resort.at
- + Ferienparadies Natterer See – Tirol www.natterersee.com
- + Comfort-Camping Aufenfeld – Tirol, www.camping-zillertal.com
- + Ferien-Komfort-Camping Seeblick Toni – Tirol, www.camping-seeblick.at
- + Euro-Camp Wilder Kaiser – Tirol, www.eurocamp-koessen.com
- + Tirol Camp – Tirol, www.tirol-camp.at
- + Seecamp Zell am See – Salzburg, www.seecamp.at
- + Sportcamp Woferlgut – Salzburg, www.sportcamp.at
- + Camping Mauterndorf – Salzburg, www.camping-mauterndorf.at
- + Schluga Camping Welt – Kärnten, www.schluga.com



- + Alpen-Caravanpark Tennsee – Oberbayern/Karwendelgebirge, www.camping-tennsee.de
- + Camping Seiser Alm – Südtirol/Dolomiten, www.camping-seiseralm.com
- + Caravan Park Sexten – Südtirol/Dolomiten, www.caravanparksexten.it
- + Camping-Residence-Chalets Coronas – Südtirol/Dolomiten, www.corones.com





Dethleffs GmbH & Co. KG
Arist-Dethleffs-Straße 12 | D-88316 Isny
Tel. +49 7562 987-881 | www.dethleffs.de